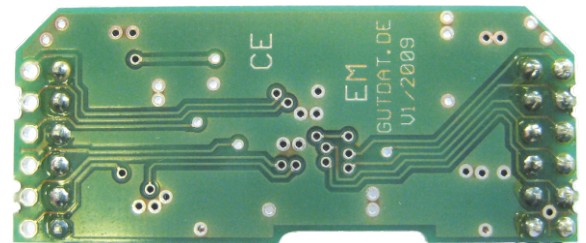
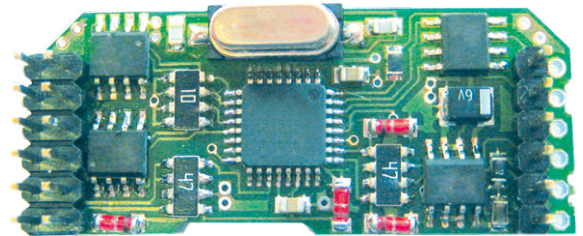


**Artikelnummer: 1068**  
**BUS Elektronikmodul EM**  
**(zur Integration in Taster / Leuchten)**

**Produktbeschreibung:**

Das Elektronikmodul (abgekürzt EM) kann in unterschiedliche Komponenten integriert werden. Die Firmware und integrierte Komponente entscheiden über die Funktionalität.

Im Maximalausbau verfügt das EM über 6 Eingangslinien und 6 Ausgangslinien. BUS-Interface, Flash-Speicher und der große Betriebsspannungsbereich (15-28V DC) machen es zu einer universellen und sicheren Baugruppe.



**Produktmerkmale:**

- universelle Zimmerelektronik zur Integration in Taster, Leuchten oder Adapter
- \* mit BUS-Anschluss, Vierdrahtbus
  - \* Ruf-Linienüberwachung, diagnostiziert Kurzschlüsse und Leitungsunterbrechung
  - \* maximal 6 Eingangslinien
  - \* pro Linie werden bis zu 3 Rufarten unterschieden
  - \* maximal 6 Ausgangslinien, Belastbarkeit 3A bei 24V
  - \* Installation in Taster, Leuchten oder Adaptern
  - \* Anschluß von Zimmerbus (2-Aderbetrieb) optional möglich
  - \* Anschluß von überwachten Rauchmeldern optional möglich
  - \* Anschluß über Steckklemmen
  - \* selbstüberwachend durch WADO
  - \* fremdüberwachend durch Zentrale
  - \* Notfallprogramm bei Ausfall der Zentrale
  - \* RISC-Controller
  - \* eindeutige Rufstellenummer (ID)
  - \* Betriebsspannungsbereich 15-28V DC
  - \* Lieferumfang: Zimmerelektronikplatine
  - \* Maße: 45x30mm
  - \* Farbe: grün